



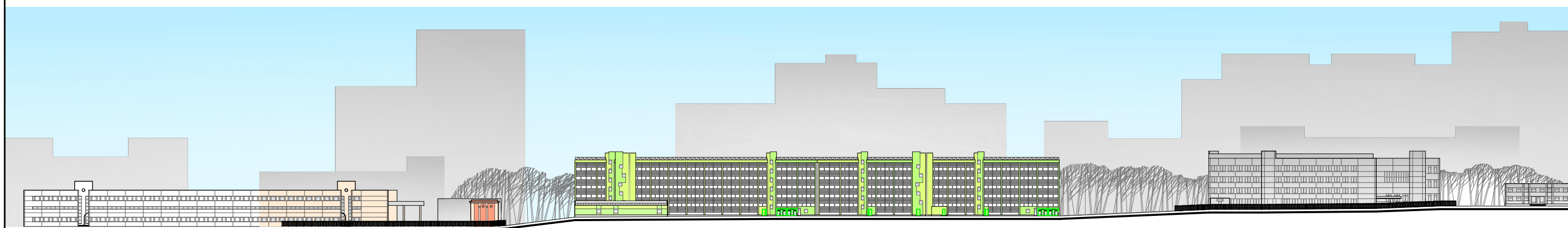
ОТКРЫТОЕ АКЦИОНЕРНОЕ ОБЩЕСТВО  
"МОСКОВСКИЙ НАУЧНО-ИССЛЕДОВАТЕЛЬСКИЙ И ПРОЕКТНЫЙ ИНСТИТУТ  
ОБЪЕКТОВ КУЛЬТУРЫ, ОТДЫХА, СПОРТА И ЗДРАВООХРАНЕНИЯ "МОСПРОЕКТ-4"  
ОАО "МОСПРОЕКТ-4"  
123056, Москва, ул. 2-я Брестская, 29А. Тел. 499/2515931; факс 499/2515923. E-mail: info@mosproekt-4.ru; www.mnlp.ru  
ОКПО 039977641. ОГРН 1147746159440. ИНН 7710957326. КПП 774501001

## КОММЕРЧЕСКИЙ БУКЛЕТ

### МНОГОФУНКЦИОНАЛЬНЫЙ ГАРАЖНЫЙ КОМПЛЕКС (1-й ПУСКОВОЙ КОМПЛЕКС - МНОГОЭТАЖНАЯ СТОЯНКА)

по адресу: г. Москва, ВАО, Северное Измайлово, ул. 16-я Парковая, вл. 20-22

Заказчик: Акционерное общество "Управление экспериментальной застройки микрорайонов"  
(АО "УЭЗ")



г. Москва 2017 г.



ОТКРЫТОЕ АКЦИОНЕРНОЕ ОБЩЕСТВО  
"МОСКОВСКИЙ НАУЧНО-ИССЛЕДОВАТЕЛЬСКИЙ И ПРОЕКТНЫЙ ИНСТИТУТ  
ОБЪЕКТОВ КУЛЬТУРЫ, ОТДЫХА, СПОРТА И ЗДРАВООХРАНЕНИЯ "МОСПРОЕКТ-4"  
ОАО "МОСПРОЕКТ-4"  
123056, Москва, ул. 2-я Брестская, 29А. Тел. 499/2515931; факс 499/2515923. E-mail: info@mosproekt-4.ru; www.mnir.ru  
ОКПО 03997761. ОГРН 1147746159440. ИНН 7710957326. КПП 774501001

## КОММЕРЧЕСКИЙ БУКЛЕТ

### МНОГОФУНКЦИОНАЛЬНЫЙ ГАРАЖНЫЙ КОМПЛЕКС (1-й ПУСКОВОЙ КОМПЛЕКС - МНОГОЭТАЖНАЯ СТОЯНКА)

по адресу: г. Москва, ВАО, Северное Измайлово, ул. 16-я Парковая, вл. 20-22

Заказчик: Акционерное общество "Управление экспериментальной застройки микрорайонов"  
(АО "УЭЗ")

Заместитель генерального директора  
АО "УЭЗ"

Любаров М.А.

Управляющий проектом - ГИП

Дергалов И.В.

Главный архитектор проекта

Котельников В.А.

г. Москва 2017 г.

# СОДЕРЖАНИЕ

(начало)

Номер по порядку	Наименование	Лист
	Обложка	
1	Титульный лист	1
2	Содержание	2.1, 2.2
3	Схема ситуационного плана	3
4	Схема генерального плана	4
<b>Блок "А". Секция А1, А2</b>		
5	План 1 этажа	5
6	План 2 этажа	6
7	План 3 этажа	7
8	План 4 этажа	8
9	План 5 этажа	9
10	План 6 этажа	10

Согласовано


Индв. № подл.	Подл. и дата	Взам. инв. №

						Заказчик: АО "УЭЗ"			
						Коммерческий буклет			
Изм.	Кол.уч.	Лист	№док.	Подпись	Дата	Многофункциональный гаражный комплекс (1-й пусковой комплекс-многоэтажная стоянка) по адресу: 16-я Парковая ул., вл.20-22	Стадия	Лист	Листов
Управл. пр.		Дергалов						2.1	2
Гл. арх. пр.		Котельников							
Гл. спец. арх.		Блохина							
Вед. архит.		Черничкина							
Норм. кон.		Дергалов				Содержание (начало)		ОАО "Моспроект-4" Мастерская №10	

## СОДЕРЖАНИЕ

(продолжение)

Номер по порядку	Наименование	Лист
<b>Блок "Б". Секция Б1, Б2</b>		
11	План 1 этажа	11
12	План 2 этажа	12
13	План 3 этажа	13
14	План 4 этажа	14
15	План 5 этажа	15
16	План 6 этажа	16
<b>Автомойка</b>		
17	План подвала	17
18	План 1 этажа	18

ЭКСПЛИКАЦИЯ ПОМЕЩЕНИЙ

№№ ПОМ. ПО ПЛАНУ	НАИМЕНОВАНИЕ	ПЛОЩАДЬ, М2
<b>СЕКЦИЯ "Б. 1"</b>		
101	Проезд с двухпутной рампой	417,7
102	Эвакуационный пандус	19,2
103	Автостоянка на 69 машино-мест, в т.ч.: площадь машино-мест	2426,9 1501,1
104	Контрольно-пропускной пункт	19,2
104а	Санузел персонала	3,2
105	Тамбур	2,4
106	Лестничная клетка №1	26,4
107	Техническое помещение лифта	12,0
108	Лифтовой холл	11,0
109	Лестничная клетка №2	26,4
110	Коридор	14,9
111	Службное помещение без постоянных рабочих мест	46,7
112	Помещение уборочной техники	22,4
113	Пункт уборочного инвентаря	9,2
114	Санузел для маломобильных групп населения	5,5
115	Ввод водопровода. Водомерный узел	13,4
116	Кладовая пожарного инвентаря	15,5
117	Электрощитовая	16,9
<b>СЕКЦИЯ "Б. 2"</b>		
118	Автостоянка на 88 машино-мест, в т.ч.: площадь машино-мест	2900,6 1599,8
119	Двухпутная рампа	108,0
120	Эвакуационный пандус	19,2
121	Лестничная клетка №3	26,4
122	Лифтовой холл	11,0
123	Техническое помещение лифта	12,0
124	Лестничная клетка №4	26,4

УСЛОВНЫЕ ОБОЗНАЧЕНИЯ

- Машиноместа
- Технические помещения гаража
- Лифты

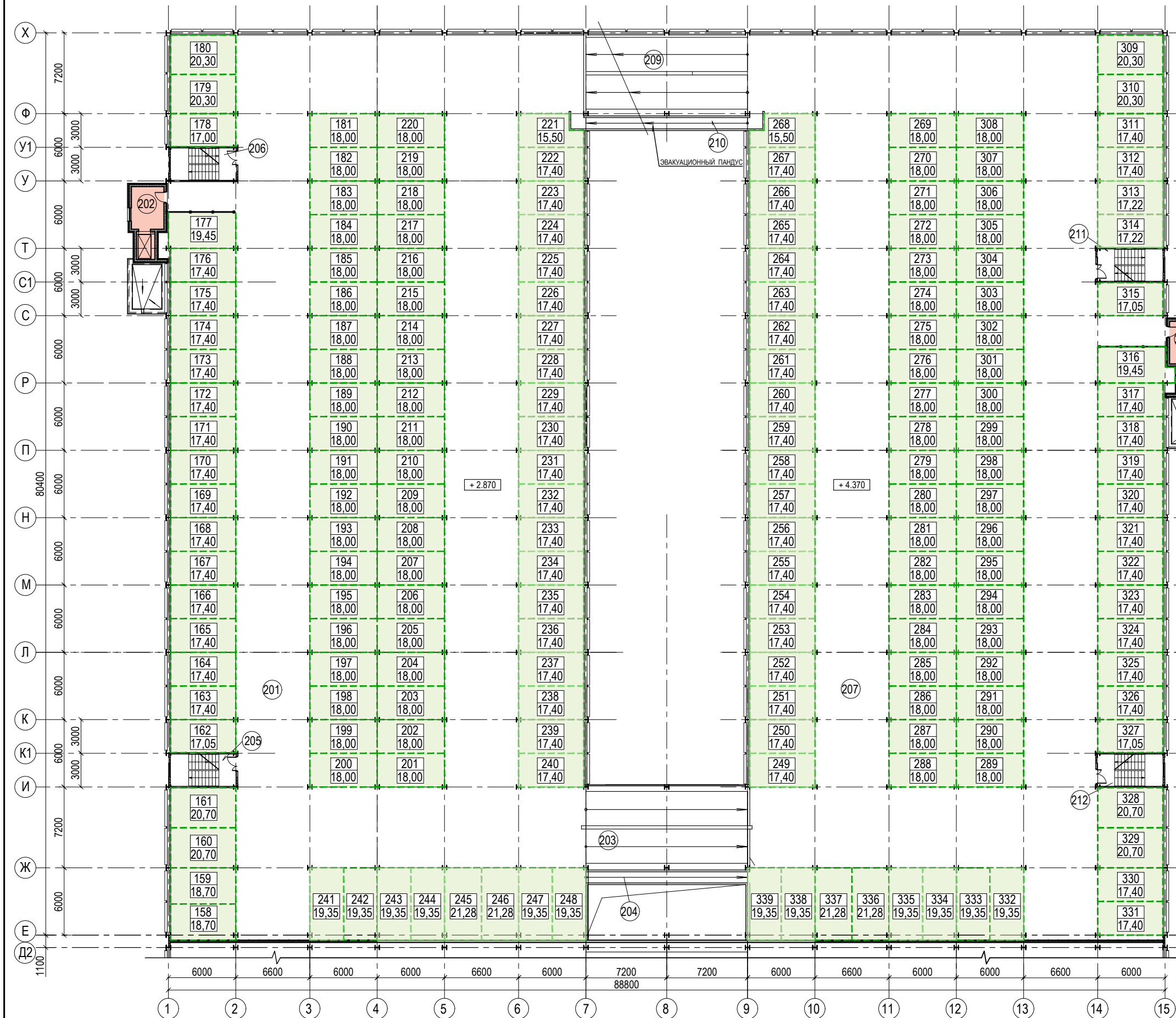


**Многофункциональный гаражный комплекс**  
 (1-й пусковой комплекс - многоэтажная стоянка)  
 по адресу: г.Москва, ВАО, Северное Измайлово, ул. 16-я Парковая, вл.20-22

**Блок Б. План 1-го этажа**  
 (отм.0.000; 1.500)

Лист **11**      **ОАО "Моспроект-4"**  
 Мастерская 10



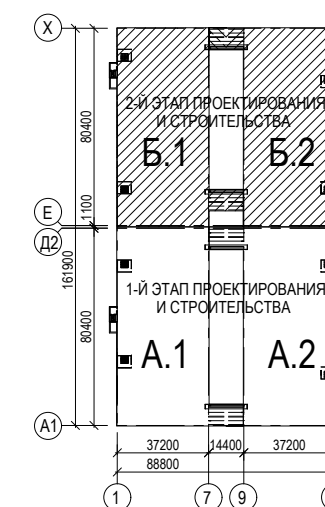


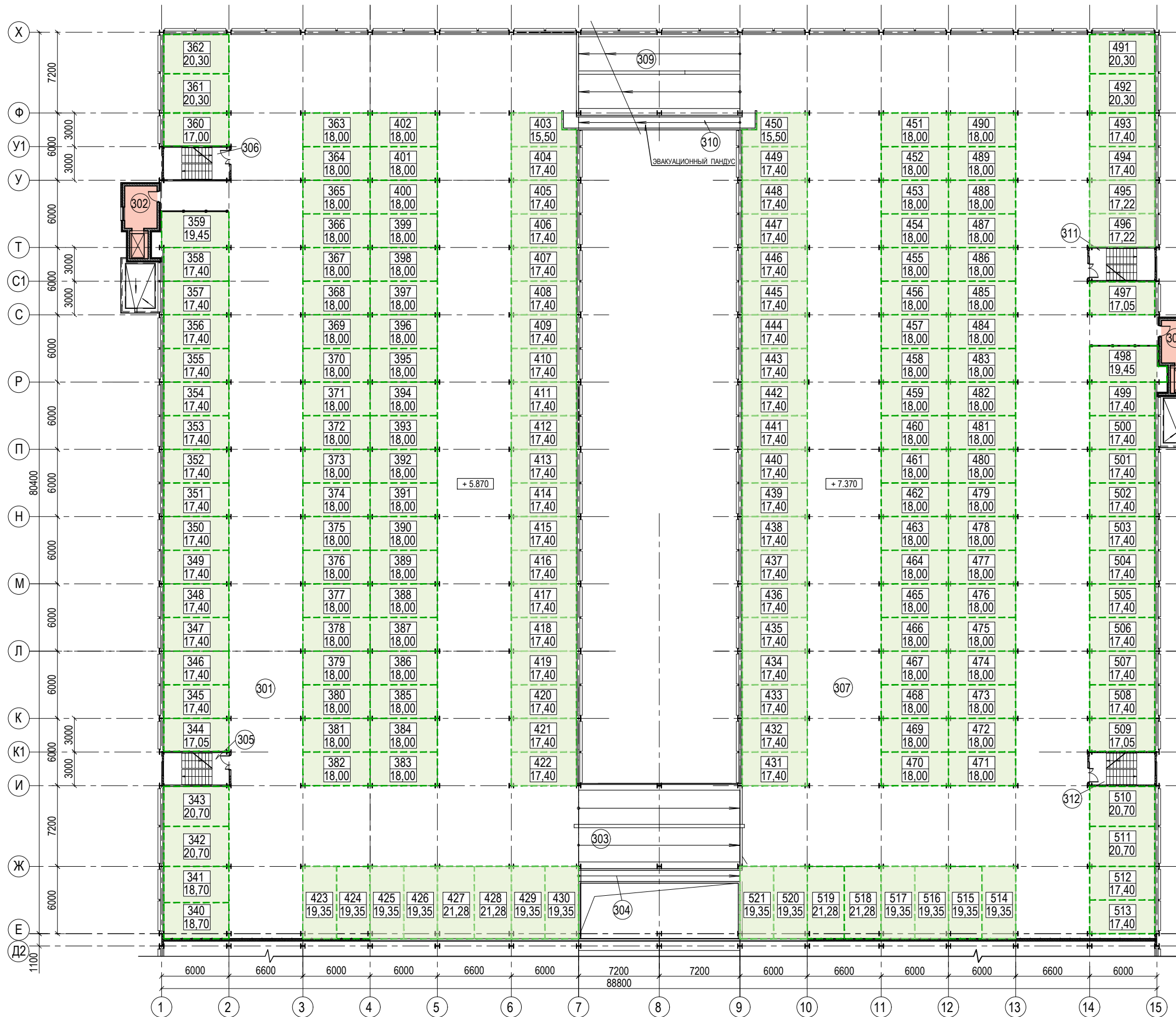
ЭКСПЛИКАЦИЯ ПОМЕЩЕНИЙ

№№ ПОМ. ПО ПЛАНУ	НАИМЕНОВАНИЕ	ПЛОЩАДЬ, М2
<b>СЕКЦИЯ "Б. 1"</b>		
201	Автостоянка на 91 машиномест в т.ч.: площадь машино-мест	2962,0 1641,2
202	Лифтовой холл	11,0
203	Двупутная рампа	108,0
204	Эвакуационный пандус	19,2
205	Лестничная клетка № 1	---
206	Лестничная клетка № 2	---
<b>СЕКЦИЯ "Б. 2"</b>		
207	Автостоянка на 91 машиномест в т.ч.: площадь машино-мест	2962,0 1638,3
208	Лифтовой холл	11,0
209	Двупутная рампа	108,0
210	Эвакуационный пандус	19,2
211	Лестничная клетка № 3	---
212	Лестничная клетка № 4	---

УСЛОВНЫЕ ОБОЗНАЧЕНИЯ

- Машиноместа
- Технические помещения гаража
- Лифты



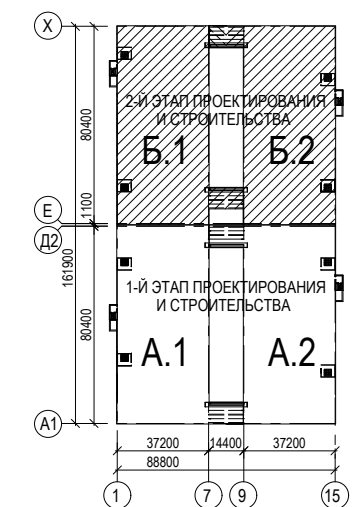


ЭКСПЛИКАЦИЯ ПОМЕЩЕНИЙ

№№ ПОМ. ПО ПЛАНУ	НАИМЕНОВАНИЕ	ПЛОЩАДЬ, М2
<b>СЕКЦИЯ "Б. 1"</b>		
301	Автостоянка на 91 машиномест	2962,0
	в т.ч.: площадь машино-мест	1641,2
302	Лифтовой холл	11,0
303	Двупутная рампа	108,0
304	Эвакуационный пандус	19,2
305	Лестничная клетка № 1	---
306	Лестничная клетка № 2	---
<b>СЕКЦИЯ "Б. 2"</b>		
307	Автостоянка на 91 машиномест	2962,0
	в т.ч.: площадь машино-мест	1638,3
308	Лифтовой холл	11,0
309	Двупутная рампа	108,0
310	Эвакуационный пандус	19,2
311	Лестничная клетка № 3	---
312	Лестничная клетка № 4	---

УСЛОВНЫЕ ОБОЗНАЧЕНИЯ

- Машиноместа
- Технические помещения гаража
- Лифты

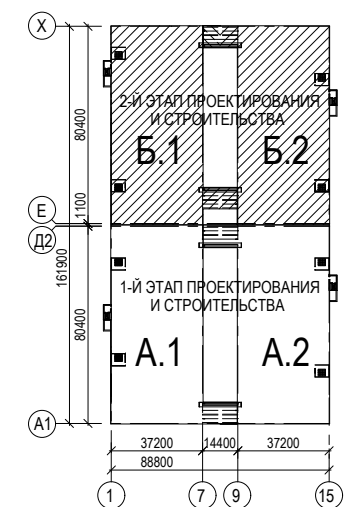
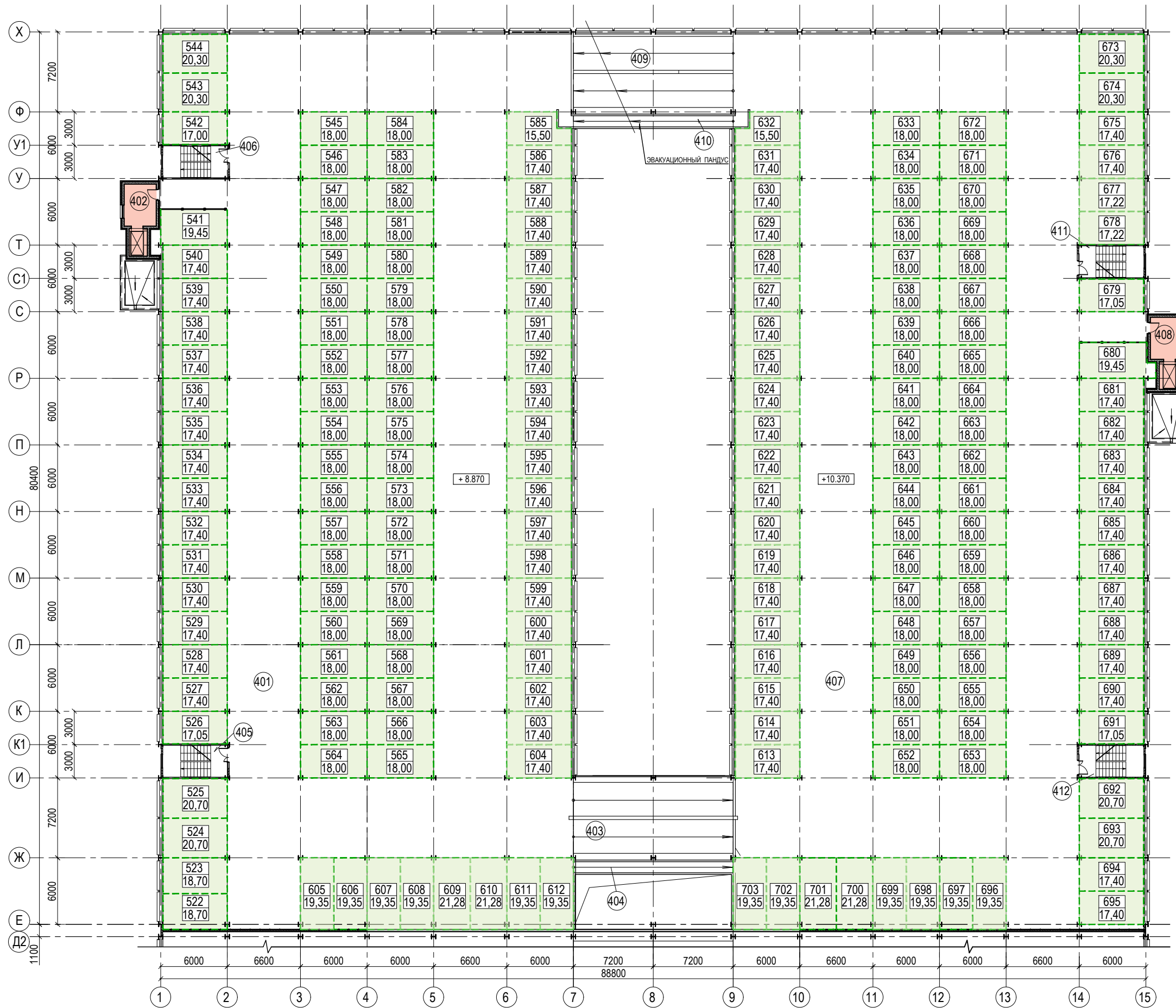


ЭКСПЛИКАЦИЯ ПОМЕЩЕНИЙ

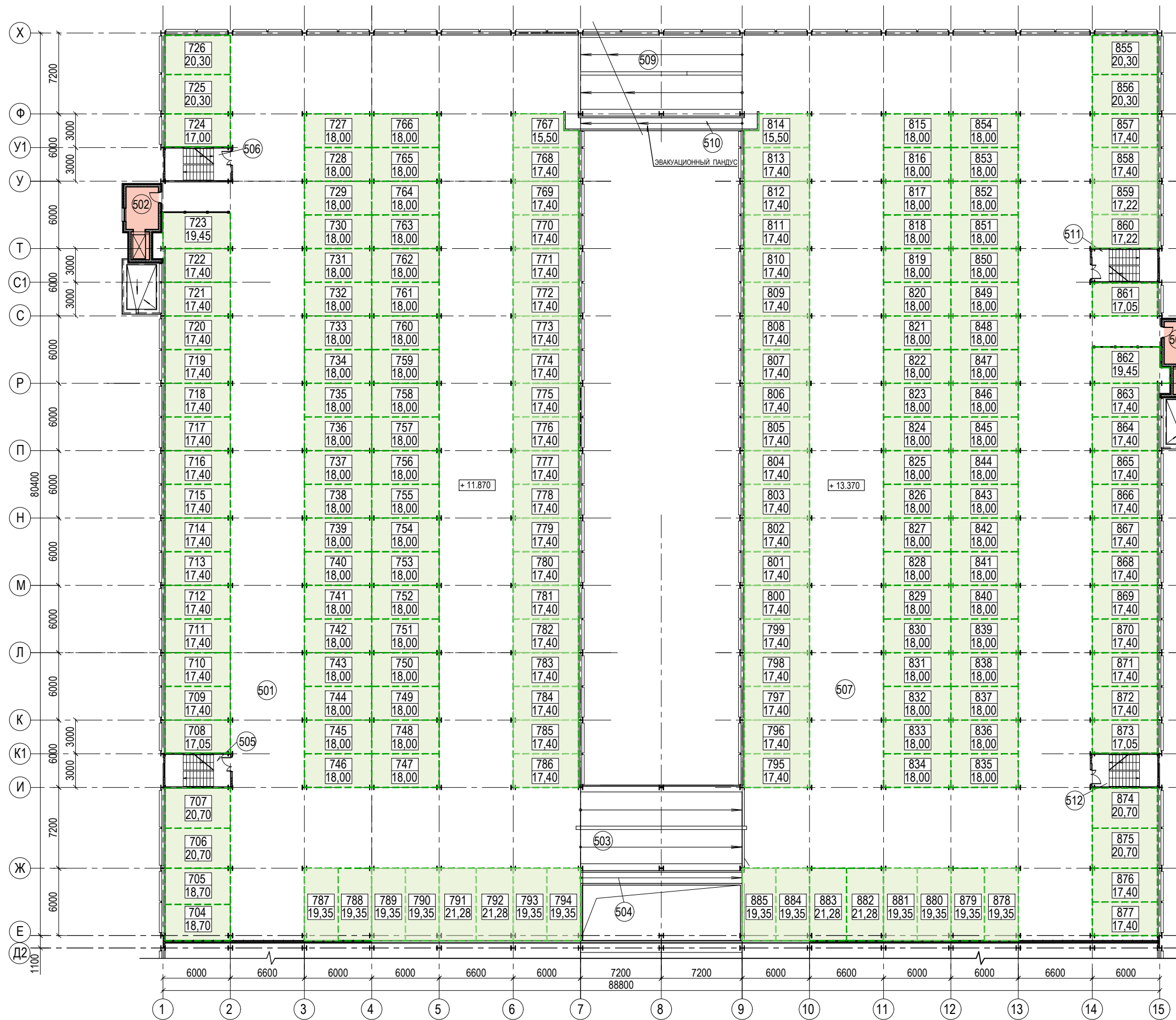
№№ ПОМ. ПО ПЛАНУ	НАИМЕНОВАНИЕ	ПЛОЩАДЬ, М2
<b>СЕКЦИЯ "Б. 1"</b>		
401	Автостоянка на 91 машиномест	2962,0
	в т.ч.: площадь машино-мест	1641,2
402	Лифтовой холл	11,0
403	Двупутная рампа	108,0
404	Эвакуационный пандус	19,2
405	Лестничная клетка № 1	---
406	Лестничная клетка № 2	---
<b>СЕКЦИЯ "Б. 2"</b>		
407	Автостоянка на 91 машиномест	2962,0
	в т.ч.: площадь машино-мест	1638,3
408	Лифтовой холл	11,0
409	Двупутная рампа	108,0
410	Эвакуационный пандус	19,2
411	Лестничная клетка № 3	---
412	Лестничная клетка № 4	---

УСЛОВНЫЕ ОБОЗНАЧЕНИЯ

- Машиноместа
- Технические помещения гаража
- Лифты





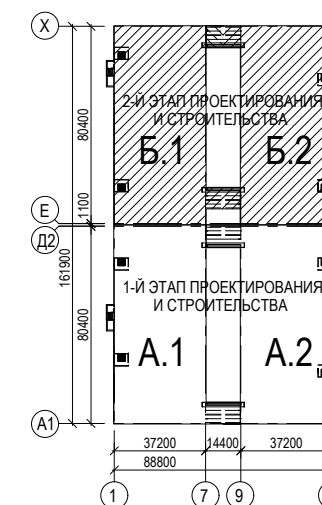


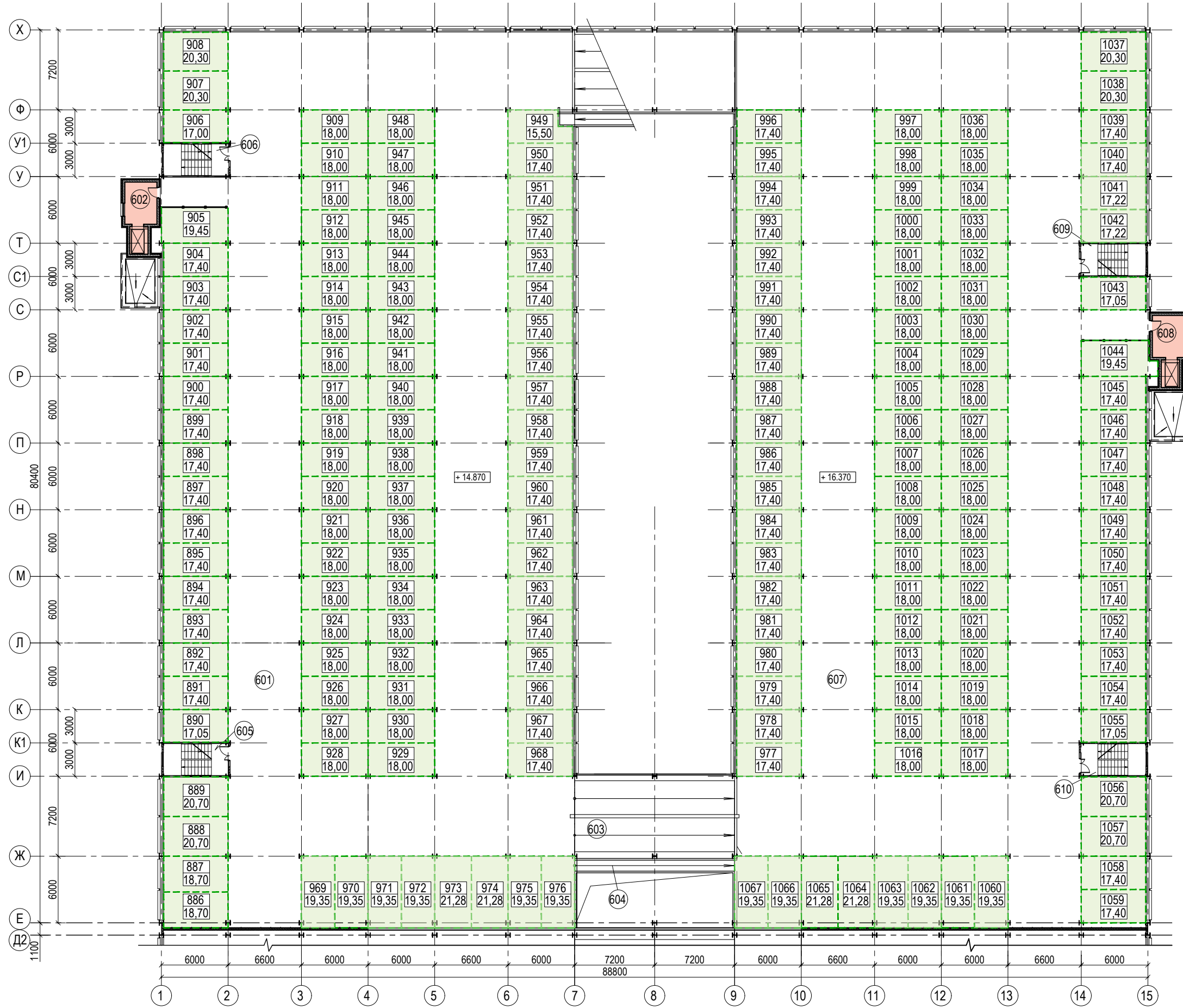
ЭКСПЛИКАЦИЯ ПОМЕЩЕНИЙ

№№ ПОМ. ПО ПЛАНУ	НАИМЕНОВАНИЕ	ПЛОЩАДЬ, М2
<b>СЕКЦИЯ "Б. 1"</b>		
501	Автостоянка на 91 машиномест	2962,0
	в т.ч.: площадь машино-мест	1641,2
502	Лифтовой холл	11,0
503	Двупутная рампа	108,0
504	Эвакуационный пандус	19,2
505	Лестничная клетка № 1	---
506	Лестничная клетка № 2	---
<b>СЕКЦИЯ "Б. 2"</b>		
507	Автостоянка на 91 машиномест	2962,0
	в т.ч.: площадь машино-мест	1638,3
508	Лифтовой холл	11,0
509	Двупутная рампа	108,0
510	Эвакуационный пандус	19,2
511	Лестничная клетка № 3	---
512	Лестничная клетка № 4	---

УСЛОВНЫЕ ОБОЗНАЧЕНИЯ

- Машиноместа
- Технические помещения гаража
- Лифты





ЭКСПЛИКАЦИЯ ПОМЕЩЕНИЙ

№№ ПОМ. ПО ПЛАНУ	НАИМЕНОВАНИЕ	ПЛОЩАДЬ, М2
<b>СЕКЦИЯ "Б. 1"</b>		
601	Автостоянка на 91 машиномест	2962,0
	в т.ч.: площадь машино-мест	1641,2
602	Лифтовой холл	11,0
603	Двупутная рампа	108,0
604	Эвакуационный пандус	19,2
605	Лестничная клетка № 1	---
606	Лестничная клетка № 2	---
<b>СЕКЦИЯ "Б. 2"</b>		
607	Автостоянка на 91 машиномест	2962,0
	в т.ч.: площадь машино-мест	1640,2
608	Лифтовой холл	11,0
609	Лестничная клетка № 3	---
610	Лестничная клетка № 4	---

УСЛОВНЫЕ ОБОЗНАЧЕНИЯ

- Машиноместа
- Технические помещения гаража
- Лифты

