

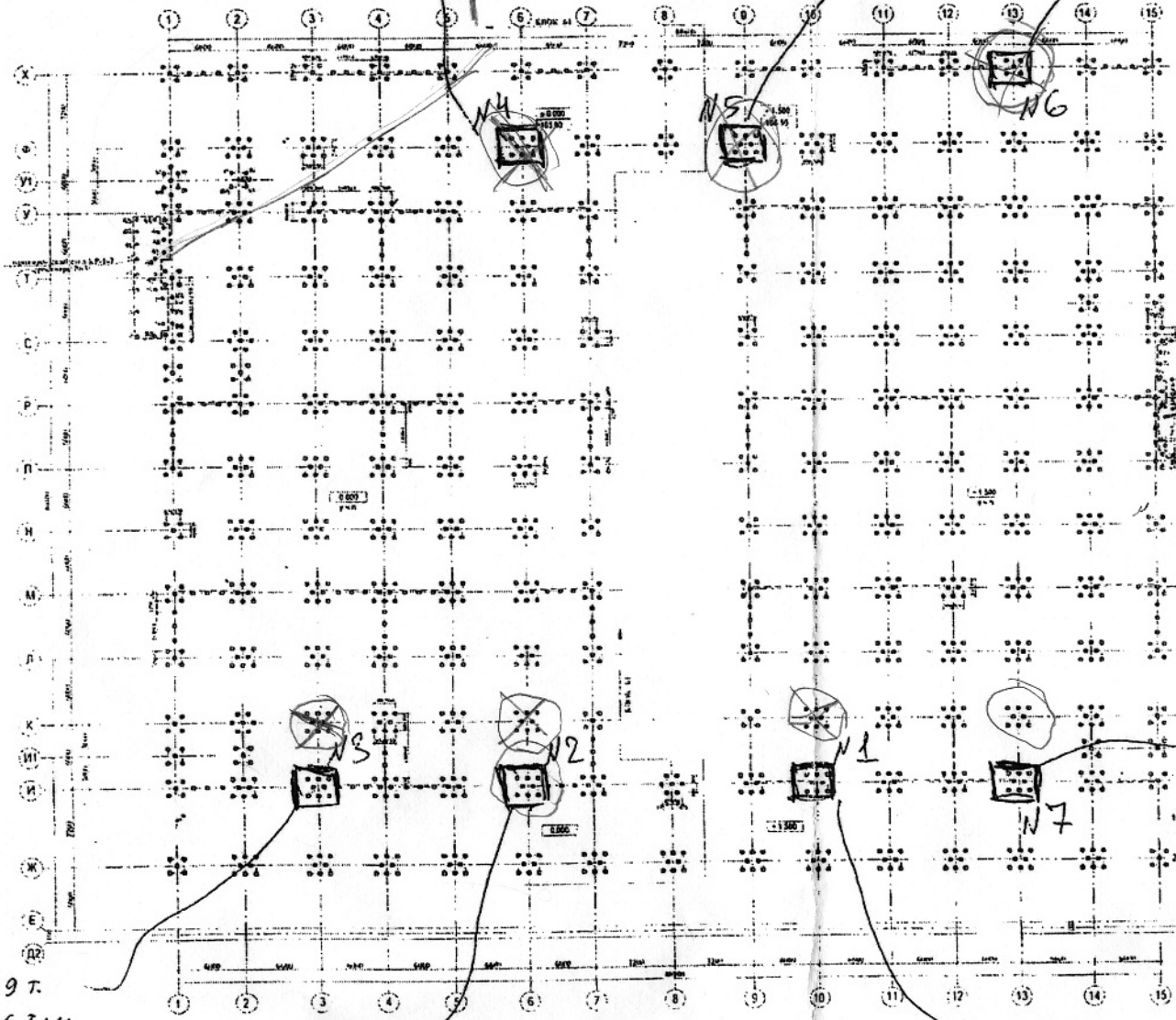
все усилии
нормативные
(без учета веса ф-та)

$N = 240 \text{ T}$
 $M_y = 0,77 \text{ T}\cdot\text{м}$
 $M_x = 0,67 \text{ T}\cdot\text{м}$

$N = 222 \text{ T}$
 $M_y = 0,57 \text{ T}\cdot\text{м}$
 $M_x = 0,57 \text{ T}\cdot\text{м}$

$N = 151 \text{ T}$
 $M_y = 0,07 \text{ T}\cdot\text{м}$
 $M_x = 0,07 \text{ T}\cdot\text{м}$

ПЛАН СВАЙНОГО ПОЛЯ

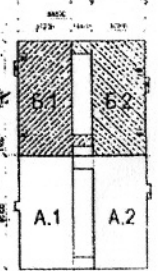


Классификация свай					
№№ свай	Обозначения	Изм. диаметра	Кол.	Масса в кг	Примечания
У-66	ГКСТ 12001, L=7,0 св. св. СБ-30 св. св. СБ-30 св. св. СБ-30	св. св. СБ-30 св. св. СБ-30 св. св. СБ-30	700	1300	
67-84	ГКСТ 12001, L=7,0 св. св. СБ-30	св. св. СБ-30 св. св. СБ-30	745	1650	

Таблица отметок свай				
№№ свай	в м		в футах	
	отм. верха свай	отм. верха свай	отм. верха свай	отм. верха свай
37-66	163,00	163,00	167,79	163,65
67-84	161,50	161,50	166,55	164,25

Конструктор: *Сев*
14.09.15г. (Соловьев)

$N = 242 \text{ T}$
 $M_y = 0,57 \text{ T}\cdot\text{м}$
 $M_x = 0,57 \text{ T}\cdot\text{м}$



1. Проверка способности буронабивных свай - 14, рассчитана по результатам испытаний пилл, результаты испытаний проб свай, выполненные "СВАИ" ВКС-07 от 11.07.2015 № 12, 30006.
2. Расчетная нагрузка: способность на группу буронабивных свай СБ1 - 301, Г10 - 16.

Условные обозначения:
□ - свайная конструкция
○ - оголовок свайной конструкции

Сводный журнал работ		Исполнитель: <i>Сев</i>	
№	Дата	Содержание работ	Подпись
1	14.09.15	Выполнение работ по монтажу свайного поля	<i>Сев</i>

$N = 239 \text{ T}$
 $M_y = 0,57 \text{ T}\cdot\text{м}$
 $M_x = 0,57 \text{ T}\cdot\text{м}$

$N = 239 \text{ T}$
 $M_y = 2,78 \text{ T}\cdot\text{м}$
 $M_x = 3,3 \text{ T}\cdot\text{м}$

$N = 224 \text{ T}$
 $M_y = 2,71 \text{ T}\cdot\text{м}$
 $M_x = 3,27 \text{ T}\cdot\text{м}$